

MACACÃO FRANZIDO OU



FRANZIR OU P

FRANZIR OU P

FRANZIR OU P

FRANZIR OU P

FRANZIR OU P

FRANZIR OU P

Gláds Bandas
Designer de moda
Modelista

55-991491466



www.costurandopano.com/loja
@Costurandopano/youtube



**ESTE MOLDE É REGISTRADO E POSSUI DIREITOS AUTORAIS.
PRIBIDO A VENDA.
DUVÍDA ENTRE EM CONTATO COM A AUTORA. CONTATO ESTA NO MOLDE**

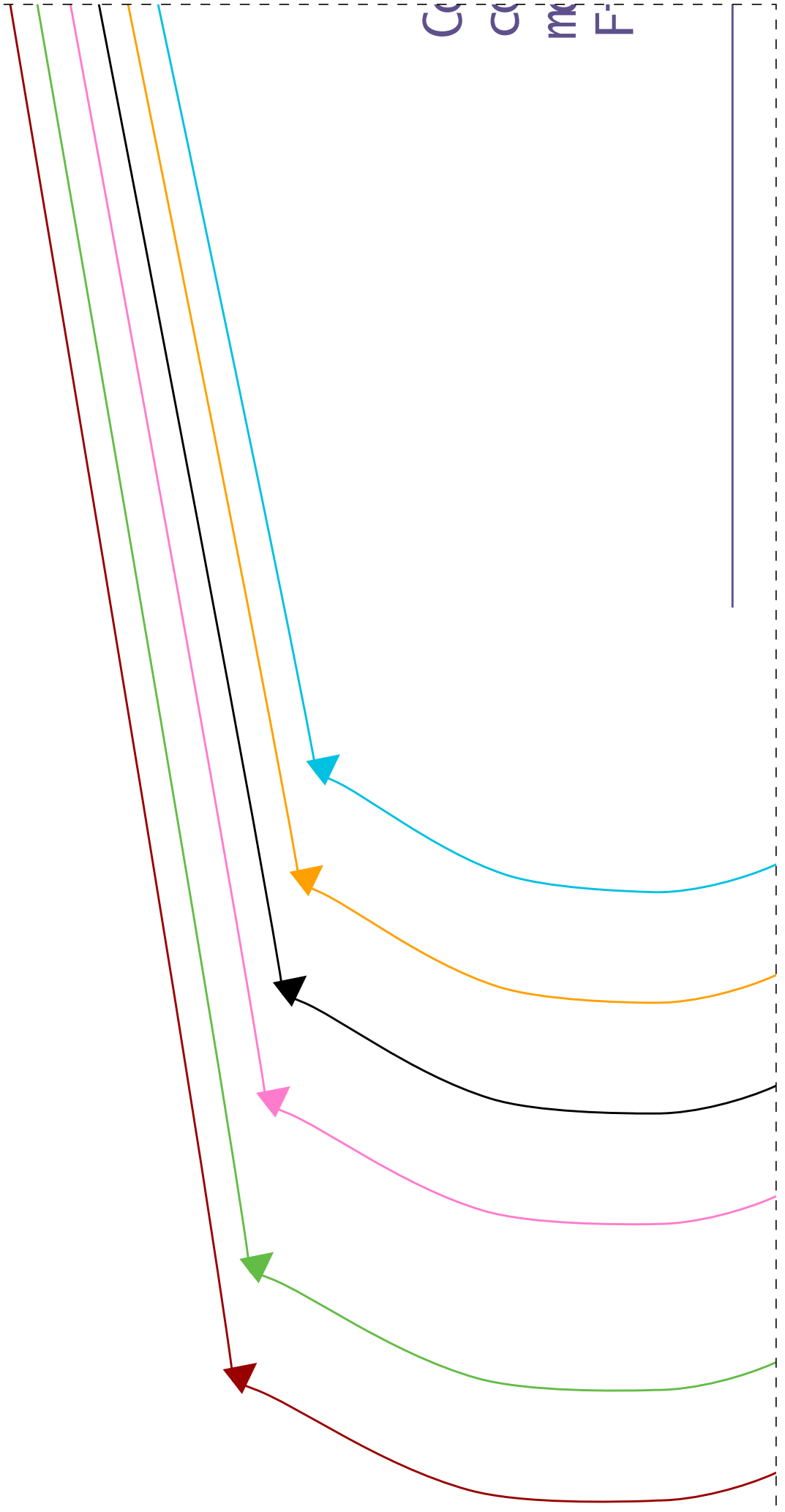
Costas macacão

Portar 1x

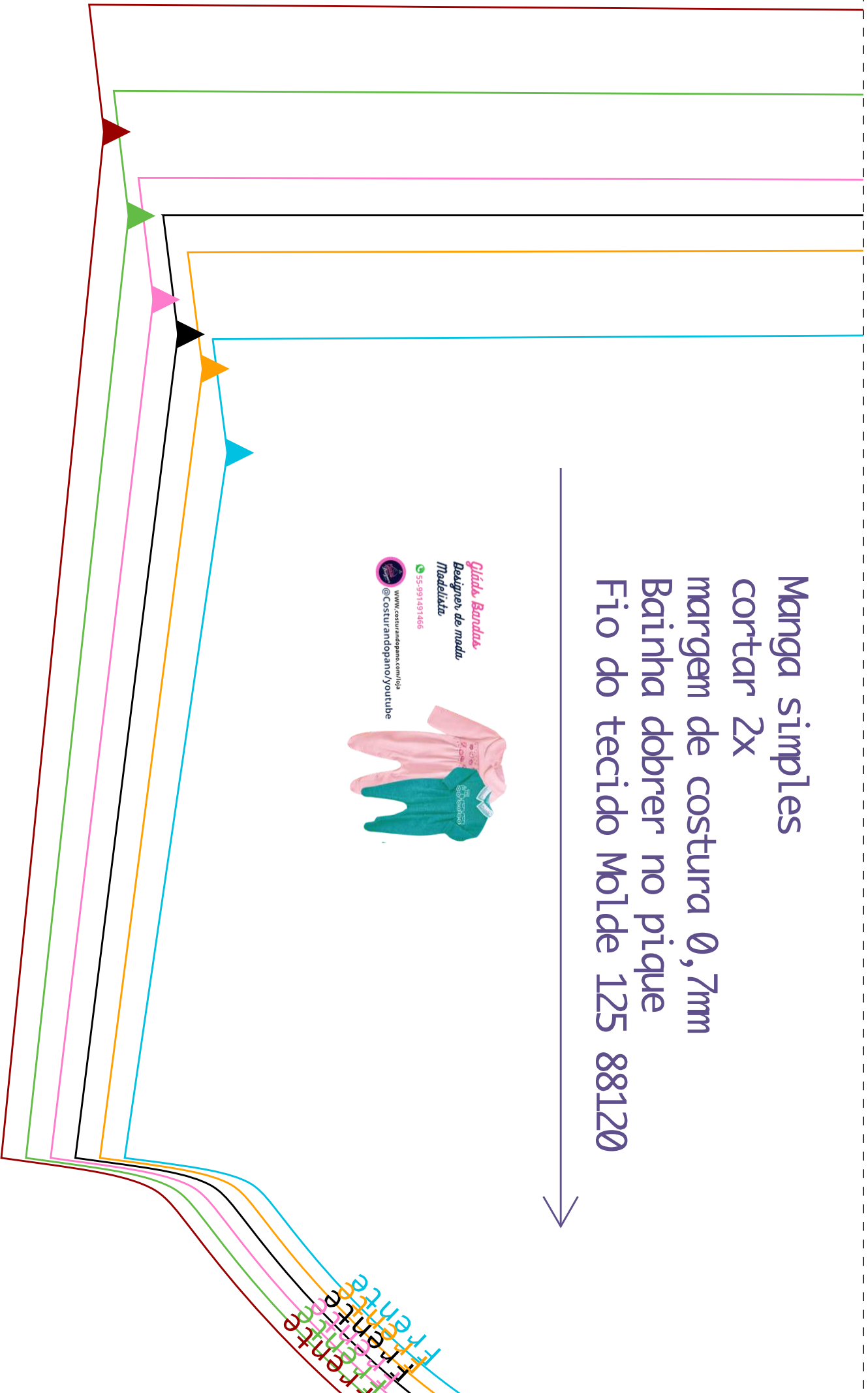
Margem de costura 1cm

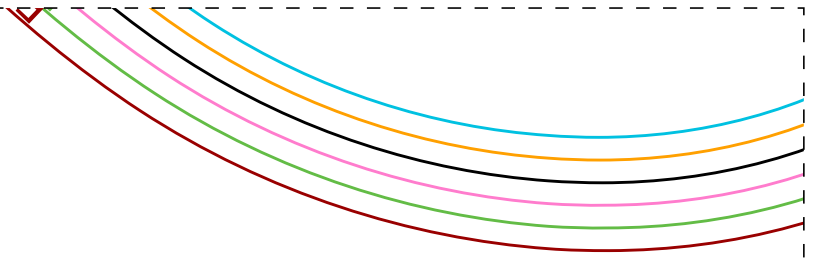
Modelo do tecido Molde 125 88120



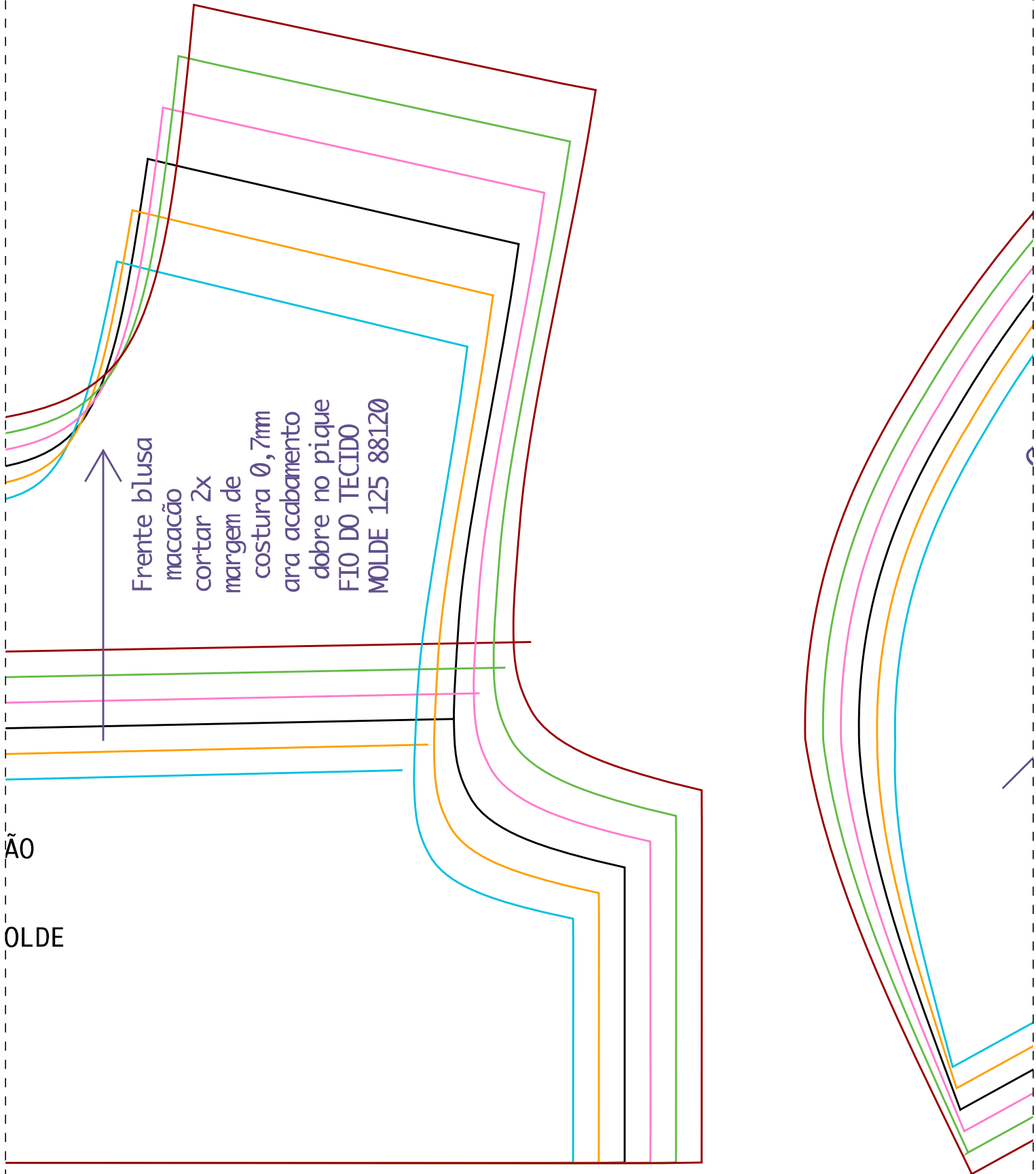


Manga simples
cortar 2x
margem de costura 0,7mm
Bainha dobrar no pique
Fio do tecido Molde 125 88120





COM PREGAS NA CINTURA 2 C



FAZER PREGAS PARA AJUSTAR A BLUSA

FAZER PREGAS PARA AJUSTAR A BLUSA

FAZER PREGAS PARA AJUSTAR A BLUSA

FAZER PREGAS PARA AJUSTAR A BLUSA

FAZER PREGAS PARA AJUSTAR A BLUSA

FAZER PREGAS PARA AJUSTAR A BLUSA

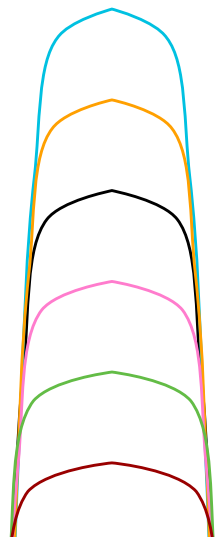
Gláds Bandas
Designer de moda
Modelista

55-991491466

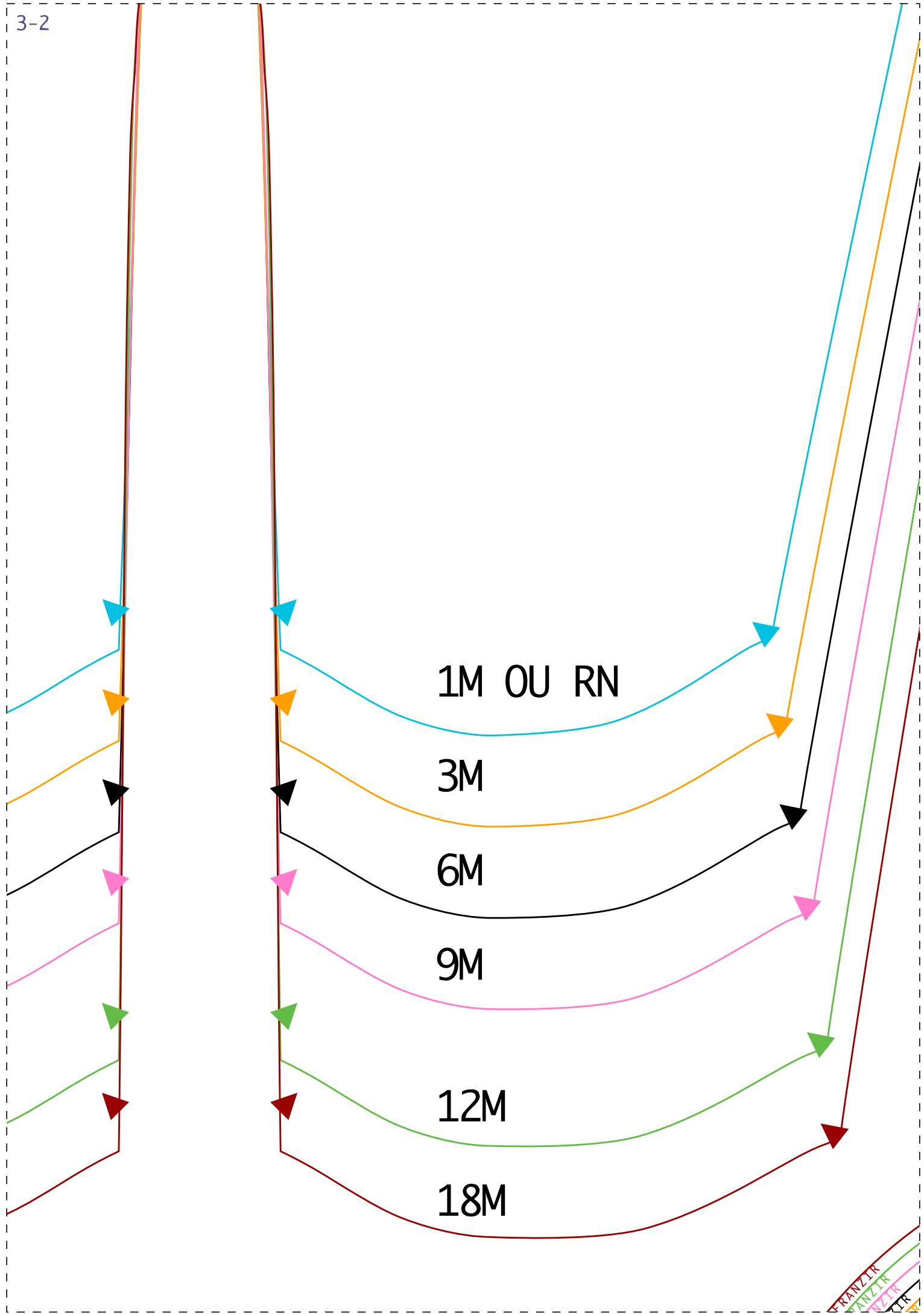


www.costurandopano.com/loja

@Costurandopano/youtube

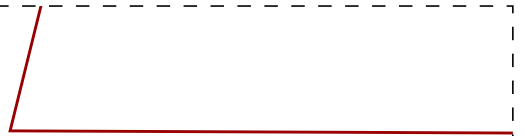
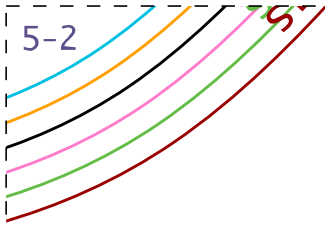


3-2

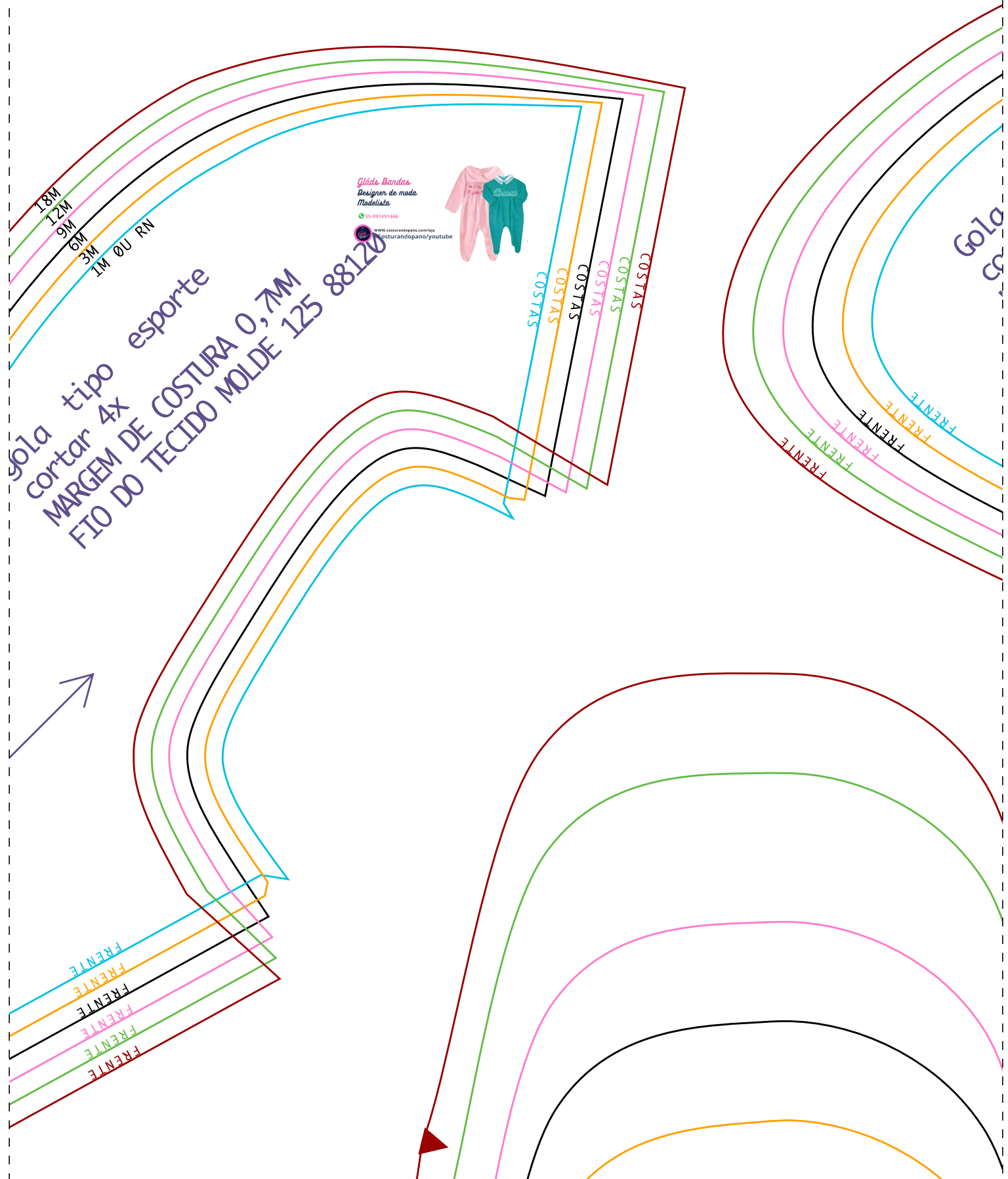


5-2

5

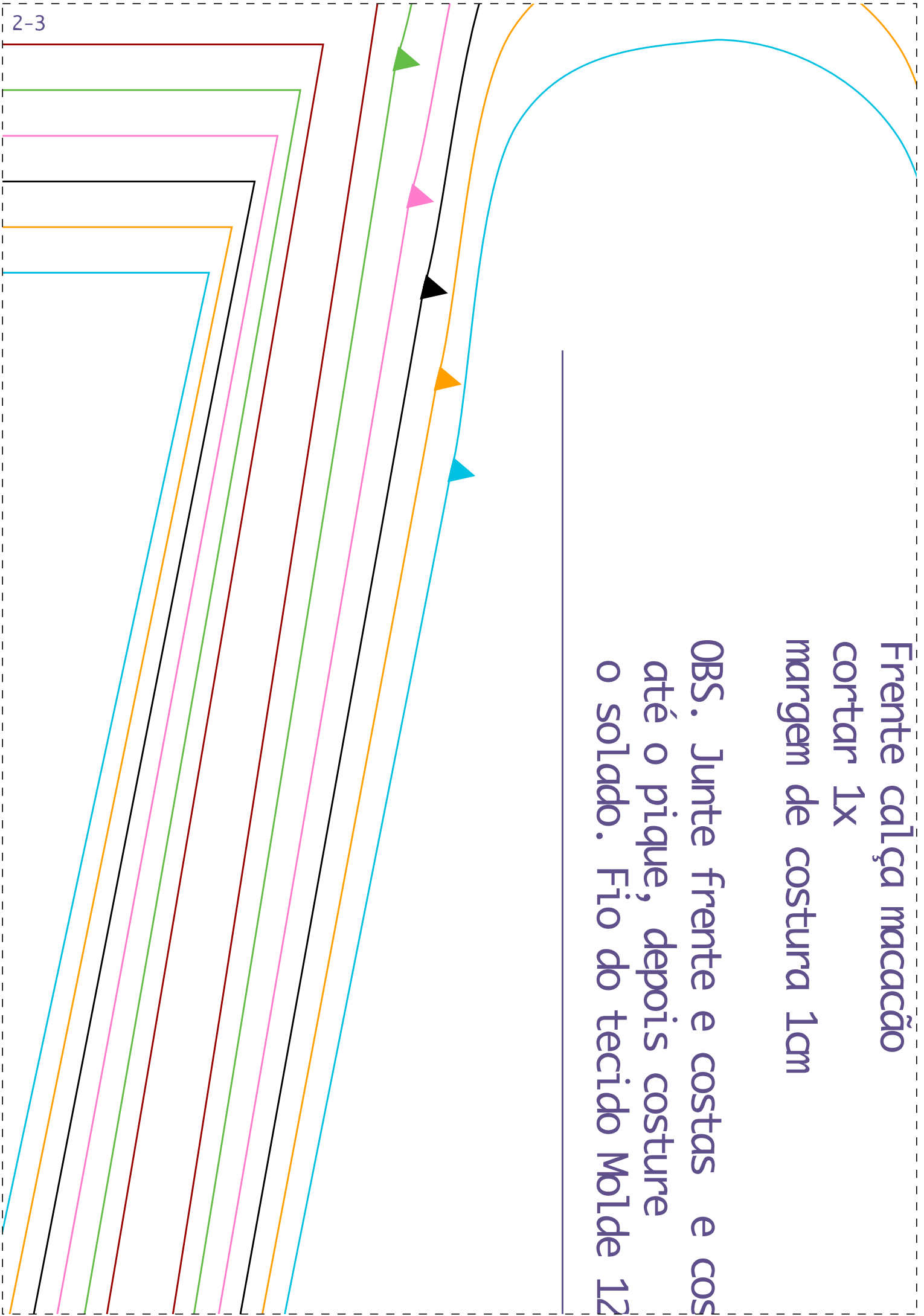


GOLAS E 2 MANGAS



Frente calça macacão
cortar 1x
margem de costura 1cm

OBS. Junte frente e costas e cos-
tate até o pique, depois costure
o solado. Fio do tecido Molde 12



2-3

Structure Lateral e entrepernas

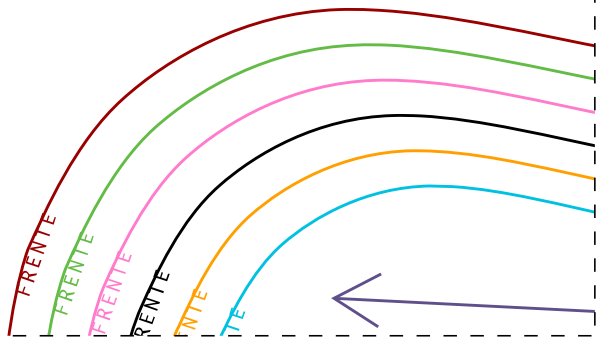
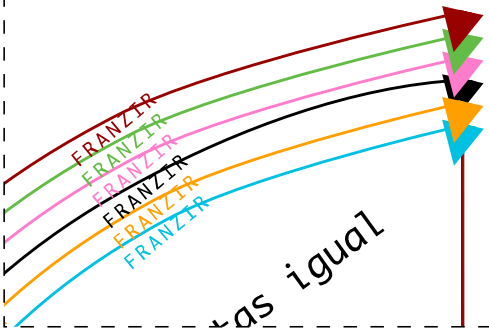
5 88120



Clúa Bardas
Beaigrèn de moda
Modelista
55-991491466
WWW.COSTURANDOPANO.COM/LOJA
@COSTURANDOPANO/YOUTUBE

AJUSTAR A BLUSA
AJUSTAR A BLUSA
AJUSTAR A BLUSA
AJUSTAR A BLUSA
AJUSTAR A BLUSA

3-3



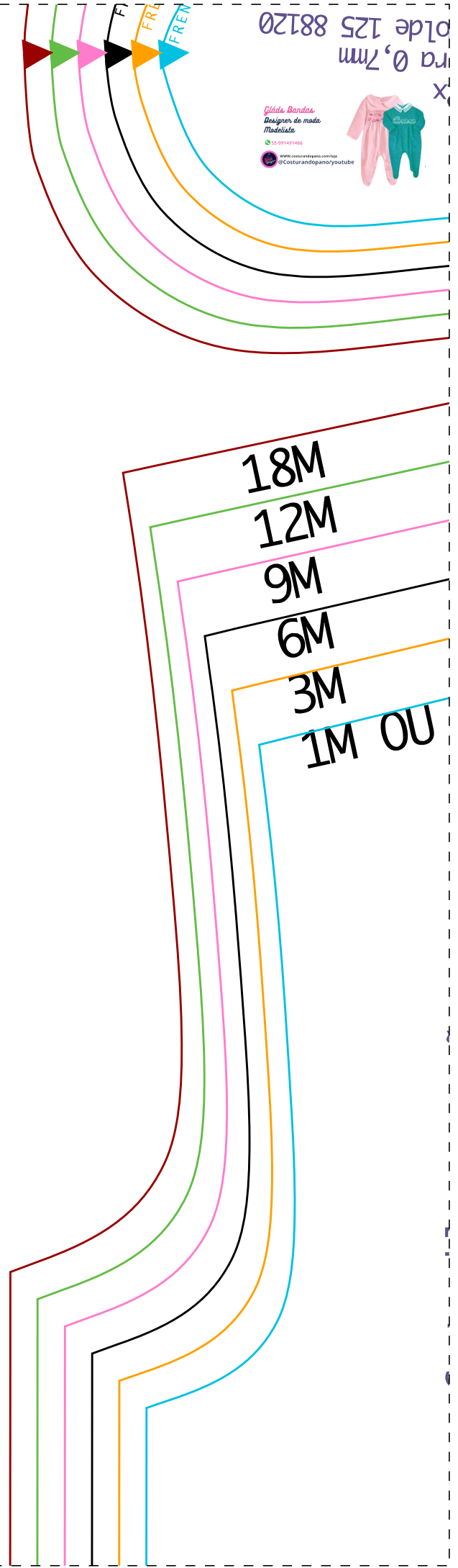
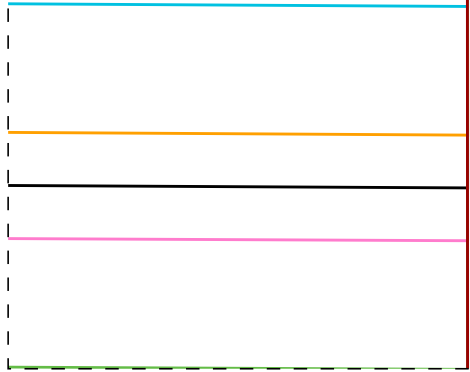
4-3
rente e costu

Fio do tecido Molde 125 88120



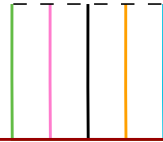
Gládia Bandas
Designer de moda
Modelista
www.costurandopano.com.br
@Costurandopano/youtube
55-991491486

OU RN



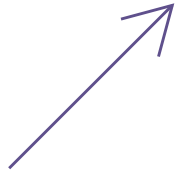
0215 88120
ra 0,7m
X
Gládia Bandas
Designer de moda
Modelista
www.costurandopano.com.br
@Costurandopano/youtube
55-991491486

5-3



18M
12M
9M
6M
3M
1M ØU RN

Boneca
Portar 4x
MARGEM COSTURA 0,7MM
FIO DO TECIDO
MOLDE 125 88120



Gládia Bandas
Designer de moda
Madelista

55-991491466
www.costurandopano.com/loja
@Costurandopano/youtube



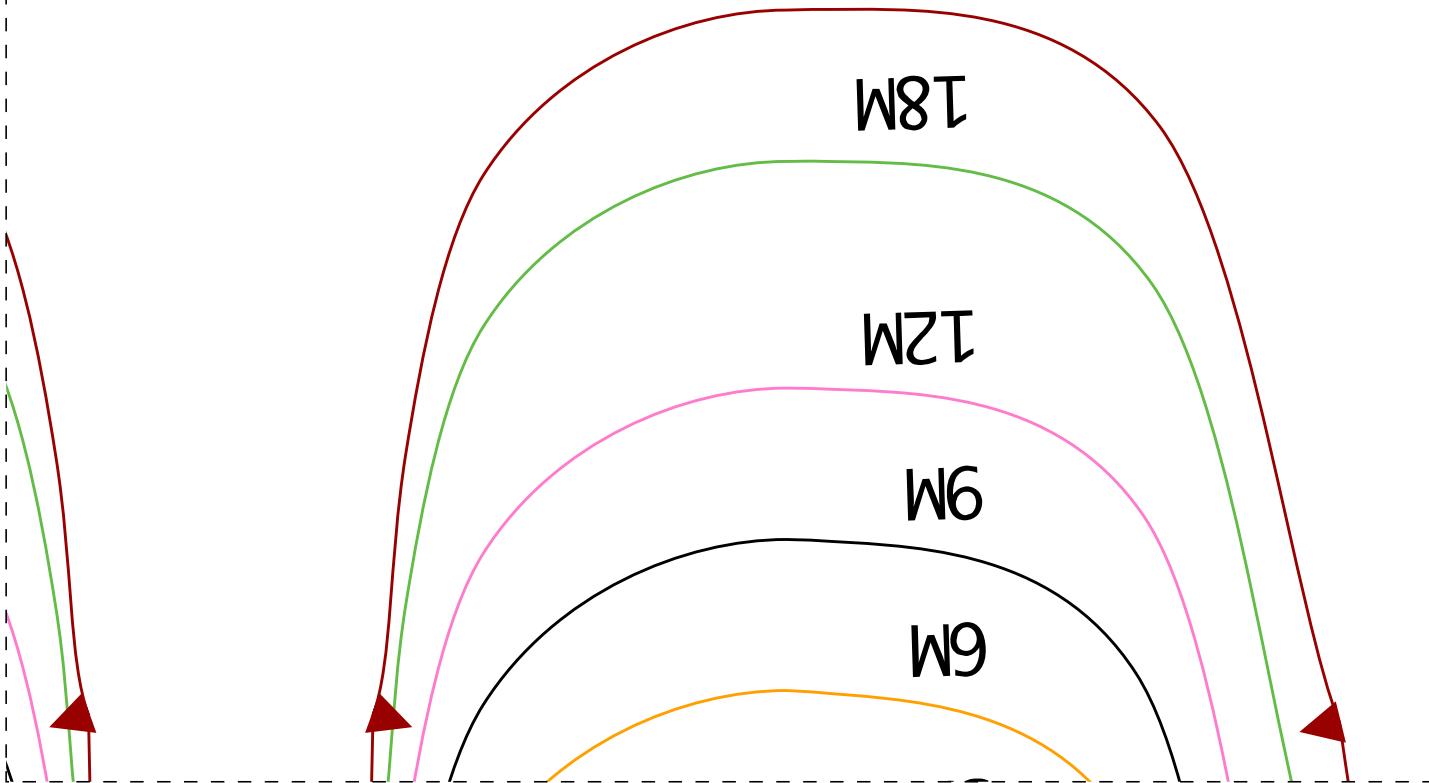
COSTAS
COSTAS
COSTAS
COSTAS
COSTAS
COSTAS

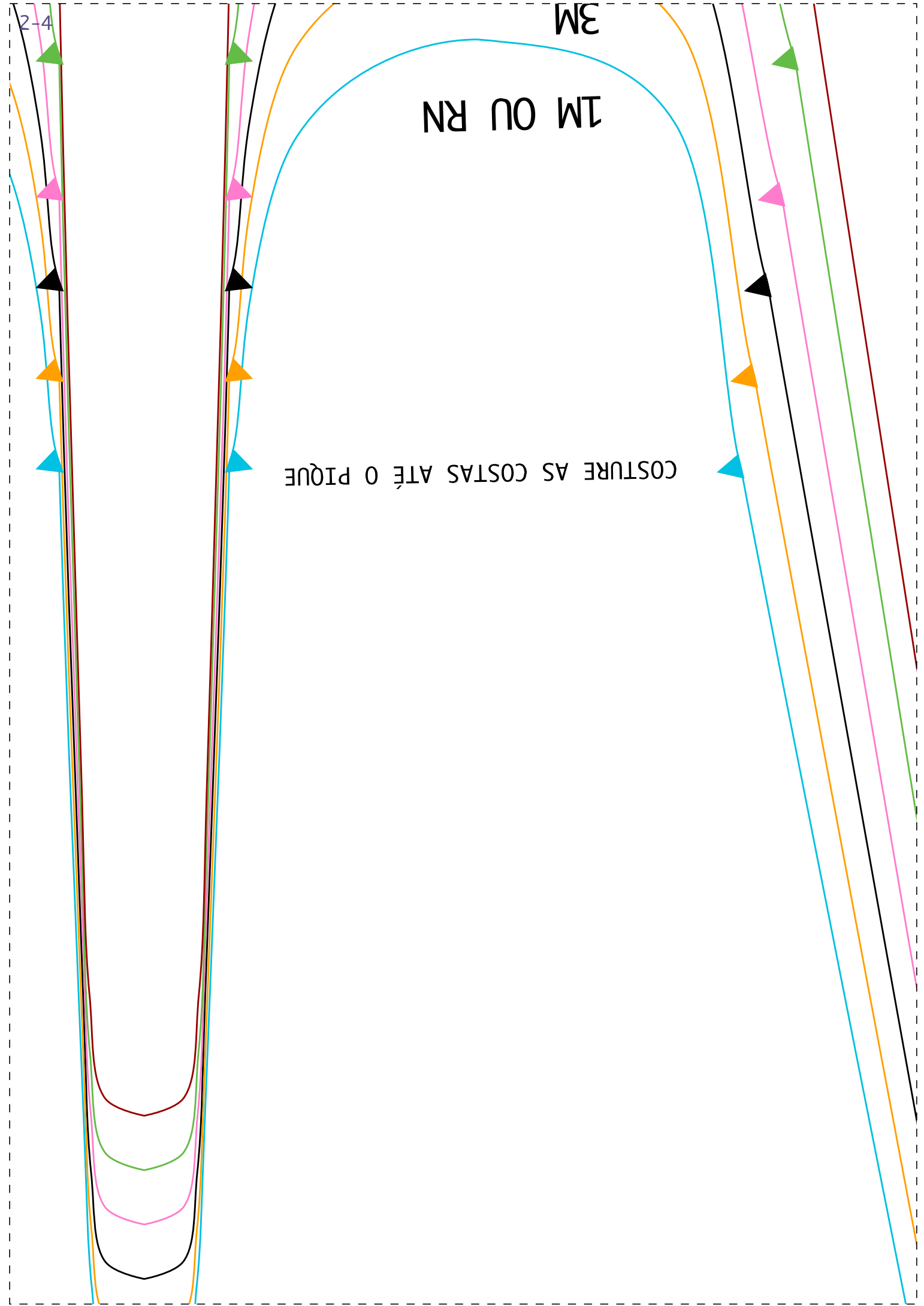
18M

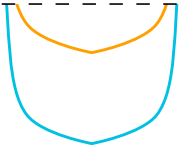
12M

6M

6M







WWW.COSTURANDOPANO.COM/LOJA
@Costurandopano/youtube



55-991491466

Glinda Bandeira
Beaigrer de moda
Modelista

FRANZIR OU FAZER PREGAS PARA

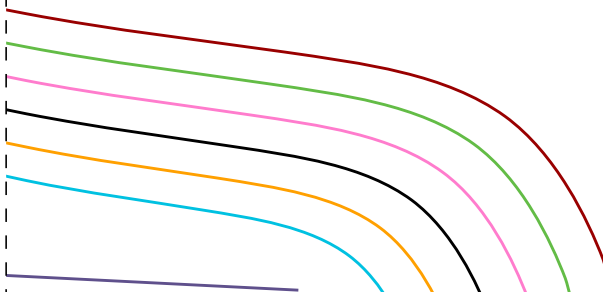
FRANZIR OU FAZER PREGAS PARA

FRANZIR OU FAZER PREGAS PARA

FRANZIR OU FAZER PREGAS PARA

FRANZIR OU FAZER PREGAS PARA

FRANZIR OU FAZER PREGAS PARA



Costas blusa macacão

cortar 2x

margem de costura 0,7mm

para acabamento dobre no pique

FIO DO TECIDO MOLDE 125 88120

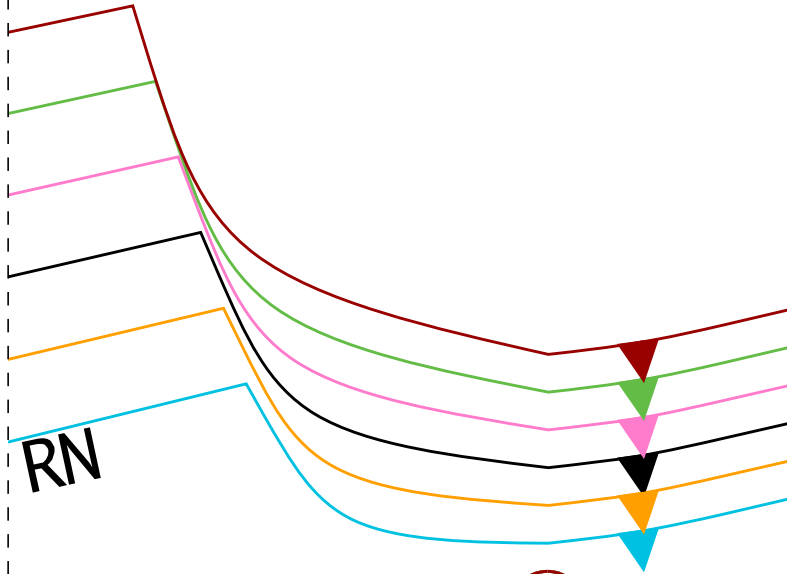
Gládis Bandas
Designer de moda
Modelista.

55-991491466

www.costurandopano.com.br
@Costurandopano/youtube



DOBRAR NO PIQUE PARA O ACABAMENTO DOS BOTÕES



Solado cortar 2
margem de costu
Fio do tecido M

1M 3M 6M 9M 12M 18M

MOLDE DOBRADO
DOBRE O TECIDO
AJUSTE O COMPRIMENTO
SE PRECISAR

Gládis Bandas
Designer de moda
Modelista.

55-991491466

www.costurandopano.com.br
@Costurandopano/youtube



ACABAMENTO PARA OS BOTTÕES DO ENTRE PERNA

CORTAR 2X

1X FRENTE E 1XCOSTAS

MARGEM DE COSTURA 0,7MM

FIO DO TECIDO MOLDE 125 88120

1M OU RN

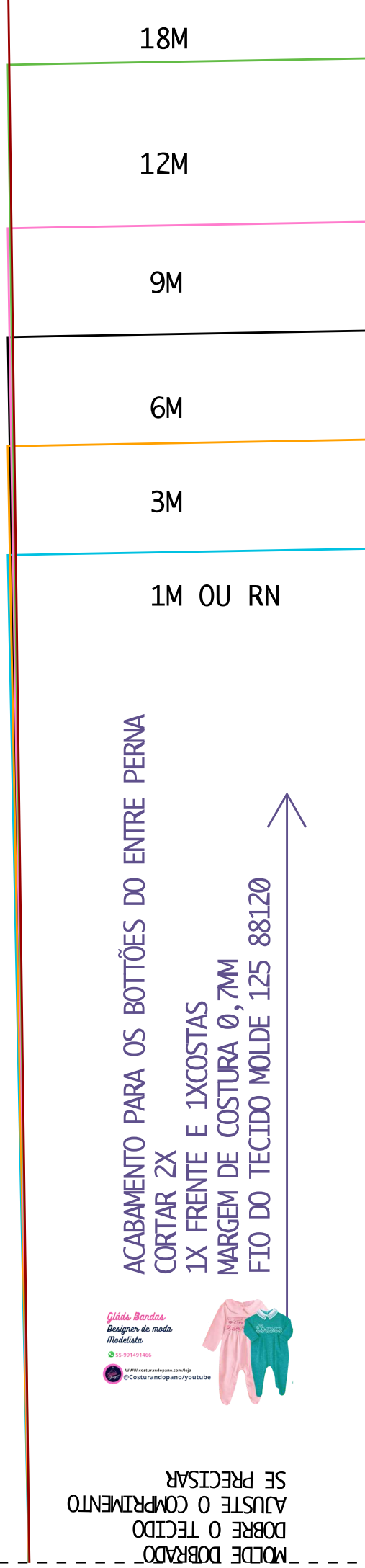
3M

6M

9M

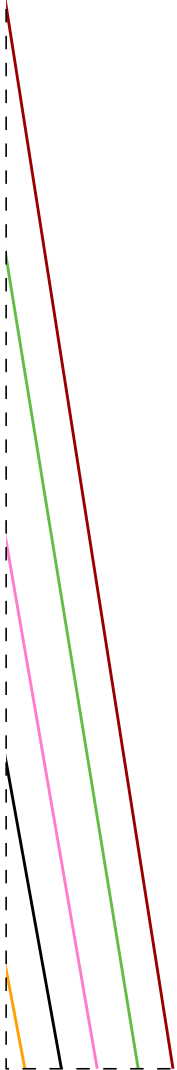
12M

18M





DOBRA



3-5

